

## VI ZESTAW ZAGADEK – KWIECIEŃ

### ZABIEGI STRYŻENIA

(mgr Małgorzata Kowalczyk – nauczyciel przedmiotów zawodowych)

#### Zadanie I

**Podaj nazwy dystrybucji pasm pokazanych na poniżej umieszczonych zdjęciach**



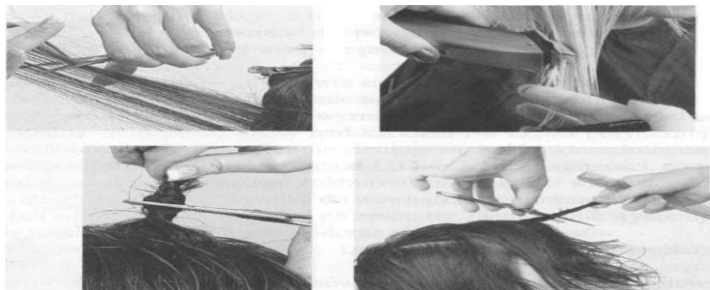
#### Zadanie II

**Podaj nazwę formy geometrycznej opisanego poniżej strzyżenia damskiego**

Jest to rodzaj strzyżenia damskiego dający fryzurę o określonej formie podkreślającej kształt głowy. W tej fryzurze wszystkie włosy mają taką samą długość (5-10 cm), pasma na skroniach i karku lekko przylegają do twarzy, w obrębie konturu wewnętrznego – odstają pod różnymi kątami. Wskazana forma sprawdza się przy włosach naturalnie kręconych, lub po ondulacji chemicznej, ponieważ podkreśla fakturę, uwydatnia objętość i gęstość włosów. Przykładem tego rodzaju fryzury jest chłopczyca lata – 70-te.

#### Zadanie III

**Podaj nazwy technik strzyżenia pokazanych na poniżej umieszczonych zdjęciach**



#### Zadanie IV

**Podaj nazwę powyżej opisanego strzyżenia**

Strzyżenie to rozpoczyna się od skracania włosów z tyłu głowy i po bokach techniką cieniowania za pomocą maszynki lub nożyczek. Górne partie włosów strzyże się techniką palcowania, która stworzy kształt fryzury (długość górnych partii włosów do 1 do 4 cm). Następnie należy korygować długość włosów techniką cieniowania nożyczkami lub maszynką nad grzebieniem. Na końcu nadaje się kształt w okolicy wierzchołka głowy. np. formę kwadratową (prowadząc grzebień pionowo. Aby uzyskać formę okrągłą, włosy w każdym miejscu strzyże się nożyczkami nad grzebieniem pod kątem 90 stopni do krzywizny głowy, z zachowaniem jednakowej długości na całej koronie. Każde strzyżenie bez względu na formę kończy się konturowaniem.